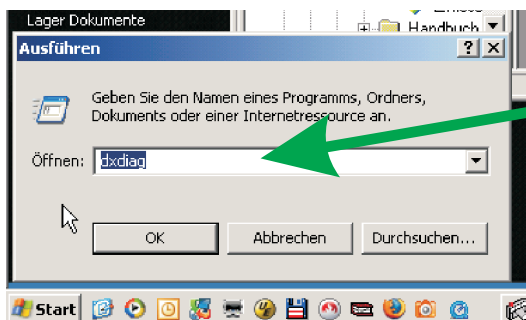

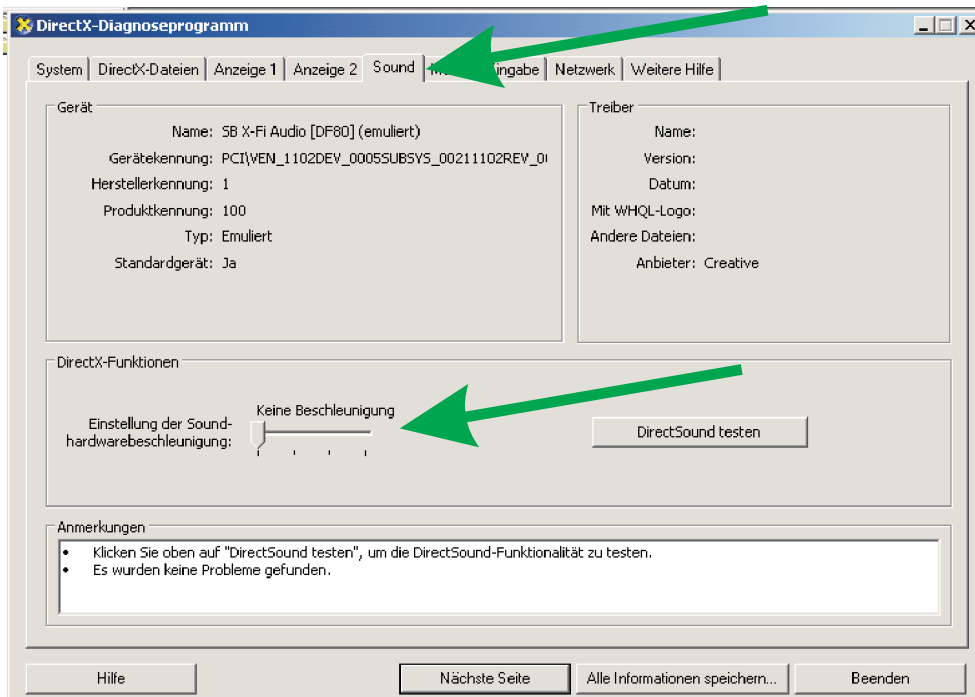


Installationshinweise zum Microsoft Train Simulator

1. Ausschalten der Hardwarebeschleunigung



Dxdiag eingeben und mit OK bestätigen



DirectX-Diagnoseprogramm

System | DirectX-Dateien | Anzeige 1 | Anzeige 2 | **Sound** | Eingabe | Netzwerk | Weitere Hilfe

Gerät: Name: SB X-Fi Audio [DF80] (emuliert)
Geräteerkennung: PCI\VEN_1102DEV_0005SUBSYS_00211102REV_01
Herstellererkennung: 1
Produkterkennung: 100
Typ: Emuliert
Standardgerät: Ja

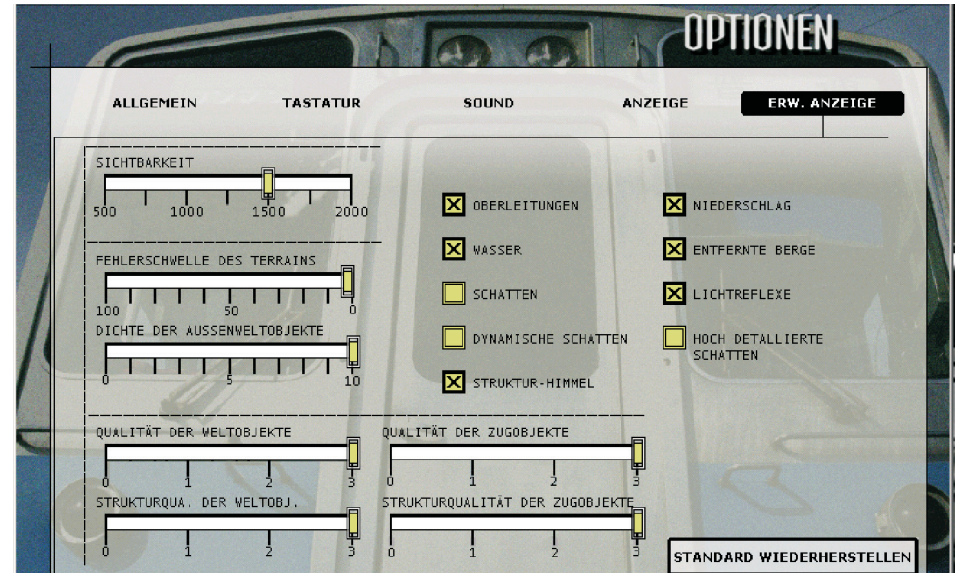
Treiber: Name:
Version:
Datum:
Mit WHQL-Logo:
Andere Dateien:
Anbieter: Creative

DirectX-Funktionen
Einstellung der Soundhardwarebeschleunigung: Keine Beschleunigung DirectSound testen

Anmerkungen
• Klicken Sie oben auf "DirectSound testen", um die DirectSound-Funktionalität zu testen.
• Es wurden keine Probleme gefunden.

Hilfe | Nächste Seite | Alle Informationen speichern... | Beenden

2. Optimierung der Optionen des MSTS



OPTIONEN

ALLGEMEIN | TASTATUR | SOUND | ANZEIGE | **ERW. ANZEIGE**

SICTBARKEIT: 500 1000 1500 2000

FEHLERSCHWELLE DES TERRAINS: 100 50 0

DICHTE DER AUSSENMELTOBJEKTE: 0 5 10

QUALITÄT DER MELTOBJEKTE: 0 1 2 3

STRUKTURQUA. DER MELTOBJ.: 0 1 2 3

QUALITÄT DER ZUGOBJEKTE: 0 1 2 3

STRUKTURQUALITÄT DER ZUGOBJEKTE: 0 1 2 3

OBERLEITUNGEN NIEDERSCHLAG
 WASSER ENTFERTE BERGE
 SCHATTEN LICHTREFLEXE
 DYNAMISCHE SCHATTEN HOCH DETAILIERTE SCHATTEN
 STRUKTUR-HIMMEL

STANDARD WIEDERHERSTELLEN

Falls Sie dennoch Abstürze haben, dann sollten Sie in den Optionen des MSTS die Anzahl der Sounds verringern. Denn die Sounds sind es, die den MSTS am Häufigsten zum Absturz bringen.

3. Start-Center und TrainStore

Generell ist der Einsatz vom Train Simulator Start-Center (von German Railroads) oder von TrainStore notwendig, um den MSTS zu entlasten. TrainStore sollte in der Version 3.22 verwendet werden und dann im Modus **EINFACH**.

4. Verwendung des MSTSbin Patches

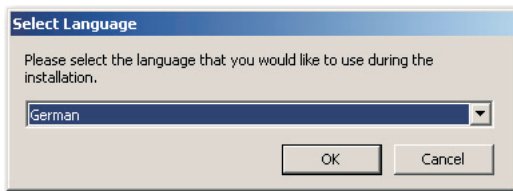
Der MSTSbin Patch (inoffizielles Update zum MSTS) bringt erhebliche Vorteile. Auf der Rückseite finden Sie eine ausführliche Installationsbeschreibung. Sie bekommen den Patch unter:

<http://mstsbin.uktrainsim.com/eng/eng.html>

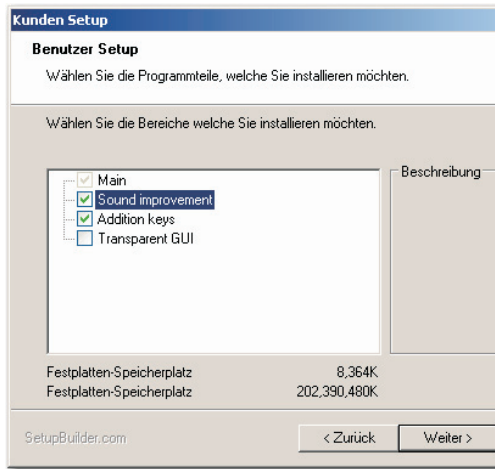
Wir können diesen Patch nur empfehlen. Er steigert den Spaß am MSTS um ein Vielfaches und verhindert Abstürze.

5. Installation des MSTSBin-Patches

Auf der vorgenannten Webseite finden Sie unter DOWNLOAD den aktuellen Patch. Verwenden Sie bitte die aktuelle STABLE-Version. Diese ist getestet und funktioniert. Speichern Sie die ZIP-Datei auf Ihrem Desktop. Anschließend gehen Sie mit der rechten Maustaste auf diese Datei auf dem Desktop und wählen den Punkt ENTPACKEN. Bestätigen Sie die folgenden Dialogboxen mit WEITER. Sie haben nach diesem Vorgang einen Ordner auf Ihrem Desktop mit dem Namen der ZIP-Datei. In diesem Ordner finden Sie eine EXE-Datei mit dem Namen **Patch 1.X.xxxxx**. Das X.xxxxx steht für die aktuelle Versionsnummer. Starten Sie diese Datei mit einem Doppelklick.

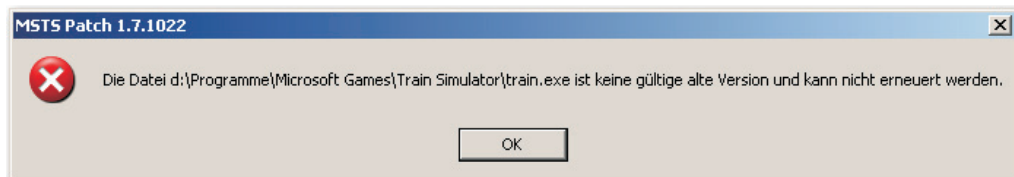


Wählen Sie als Sprache **German** aus. Die nächsten drei Dialogfelder bestätigen Sie bitte mit **WEITER**.



Wichtig ist dieses Dialogfeld.

Sie müssen in jedem Fall den Punkt **Sound Improvement** einschalten. Die **Addition Keys** sind hilfreich, wenn Sie die Sonderfunktionen des Patches nutzen wollen. Die **Transparent GUI** sind durchsichtige Fenster für F4 und Fahrplan. Diese können wir nicht empfehlen, da die Erkennbarkeit deutlich schlechter ist.



Falls Sie bei der Installation diese Meldung bekommen, dann haben Sie noch nicht das Update 1.1 zum MSTSBin installiert. Sie finden es auf jeder unserer CDs.



Nach erfolgreicher Installation erhalten Sie diesen Bildschirm.

Bevor Sie eine neue Version des Patches installieren können, müssen Sie auf jeden Fall zuerst die alte Version entfernen. Dazu finden Sie im Verzeichnis des MSTSBin eine Datei **Uninst MSTSBin Patch**.

Nun muss noch ein manueller Schritt durchgeführt werden. Im Verzeichnis des MSTSBin finden Sie ein neues Verzeichnis **Translated DLLs**. Dort finden Sie ein Verzeichnis **DE**. In diesem Verzeichnis sind zwei Dateien. Diese Dateien **dialog.dll** und **string.dll** müssen Sie kopieren (rechte Maustaste und kopieren wählen). Dann gehen Sie wieder in das Grundverzeichnis des MSTSBin und wählen dort über das Menü des Dateimanagers **Einfügen**. Die Frage nach dem Überschreiben beantworten Sie bitte mit **Ja**.

Nach dieser Kopieraktion haben Sie auch die erweiterten Dialogmeldungen im MSTSBin verfügbar.

6. Bessere Speichernutzung

Wenn Sie unter XP oder Vista mindestens 2 Gigabyte Arbeitsspeicher haben, dann lohnt es sich, den MSTSBin mit einem Start-Parameter zu starten. Dies können Sie im TrainStore einstellen. Gehen Sie dazu auf **Optionen - MSTSBin Starteinstellungen**. Geben Sie in das Feld Parameter Folgendes ein: **-mem:1024**. Falls dies keinen Effekt bringt, versuchen Sie es mit **-mem:512**. Es hängt davon ab, wie stark Ihr Arbeitsspeicher durch andere Programme ausgelastet wird.